

SINTOMI della malattia di Parkinson

Apparato circolatorio:

La pressione cala se da stesi ci si alza.

Apparato muscolo-scheletrico:

Rigidità muscolare, lentezza nei movimenti, mancanza di equilibrio, sudorazione e tremore.

Apparato nervoso:

Depressione, ansia ed insonnia.

Apparato orofaringeo:

Difficoltà deglutitorie.

Apparato intestinale:

Costipazione.

Apparato urinario:

Incontinenza

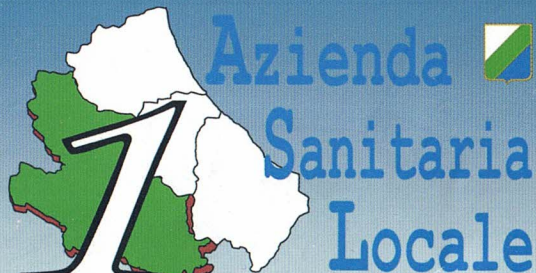


Tel. 0862.368210

Tel. 0862.368213

Dal lunedì al venerdì

08.00—12.00



Avezzano, Sulmona,
L'Aquila



Ospedale San Salvatore
Via Lorenzo Natali, 1
67051 L'Aquila

UOC di Neurochirurgia:

Tel. 0862.368210

Tel. 0862.368213

Fax: 0862.368223

@-mail:

neurochirurgiaa@asl1abruzzo.it

Prevenzione Parkinson
Possiamo aiutarvi



UOC di Neurochirurgia

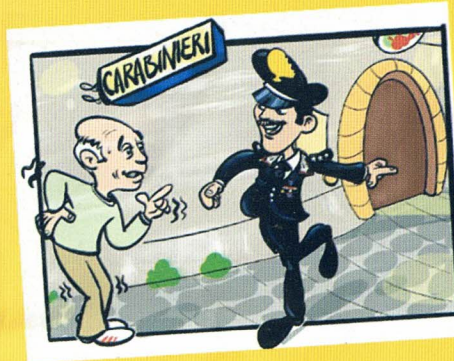
dell'Aquila in collaborazione con

l'Arma dei Carabinieri

Prevenzione Parkinson

Questo progetto nasce con l'intento di dare un supporto al paziente che presenta un quadro sintomatologico riconducibile alla Malattia di Parkinson. Il rationale della collaborazione tra la U.O.C. di Neurochirurgia ed il Comando Provinciale dell'Arma dei Carabinieri dell' Aquila ha come suo fondamento la diffusione della cultura della salute e della prevenzione verso questa malattia. Sempre più pazienti oramai non più candidabili a trattamenti chirurgici avanzati, quali la DBS, accedono ad una visita specialistica in ritardo. E' proprio in questa fase che la diffusione dell'informazione e dell'offerta sanitaria attraverso la capillare presenza dell'Arma con le sue Stazioni e Compagnie induce il paziente a seguire il percorso corretto per la diagnosi e la successiva cura.

L'impegno messo in campo dal personale sanitario e da quello dell'Arma rappresenta così il giusto connubio di come possa nascere un percorso di assistenza che fonda le sue radici sulla sicurezza e protezione che storicamente caratterizza l'Arma dei Carabinieri e l'impegno di tutto il personale sanitario.



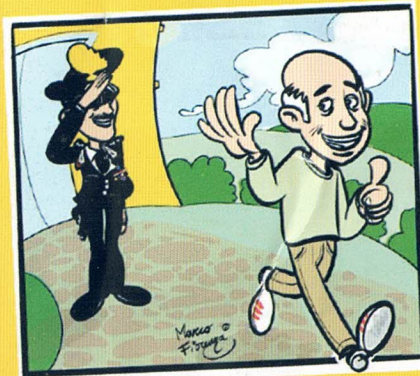
L'Arma ti è vicina. Se credi di avere dei sintomi riconducibili al Parkinson, vai alla stazione dei carabinieri più vicina per informazioni



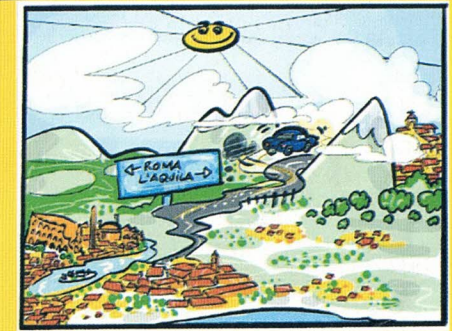
Troverai un Carabiniere che ti illustrerà il progetto....



.. e ti fornirà le informazioni utili per poter prenotare



L'Arma dei Carabinieri è sempre al tuo fianco e di tutti i cittadini che hanno bisogno di aiuto



Terminato il percorso diagnostico ti verrà proposta la migliore soluzione

**Prevenzione Parkinson
Possiamo aiutarvi**